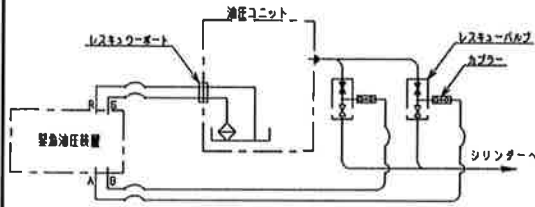
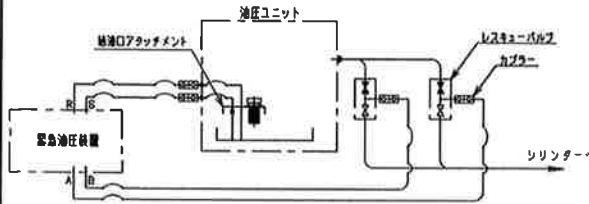


緊急油圧装置接続図

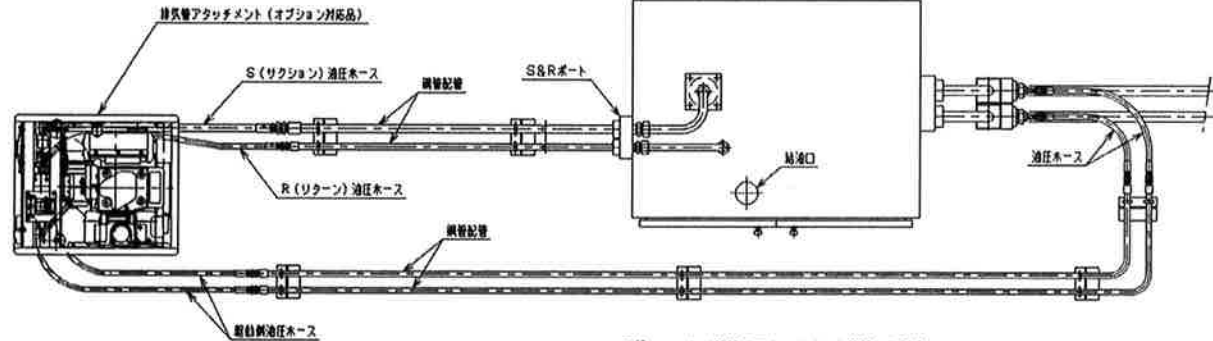
1. 新設ユニットの場合
 ・標準でレスキューボートを掛けておく
 ・標準でレスキューバルブを取付ける。



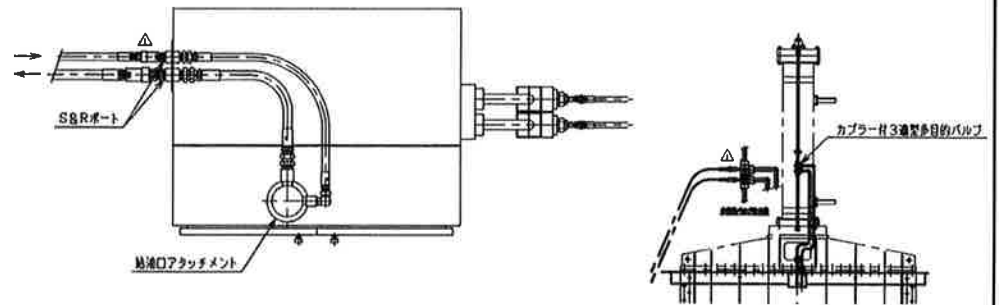
2. 既設ユニットの場合
 ・給油口アタッチメントを取付ける。
 ・レスキューバルブを別途で取り付け工事を行う。



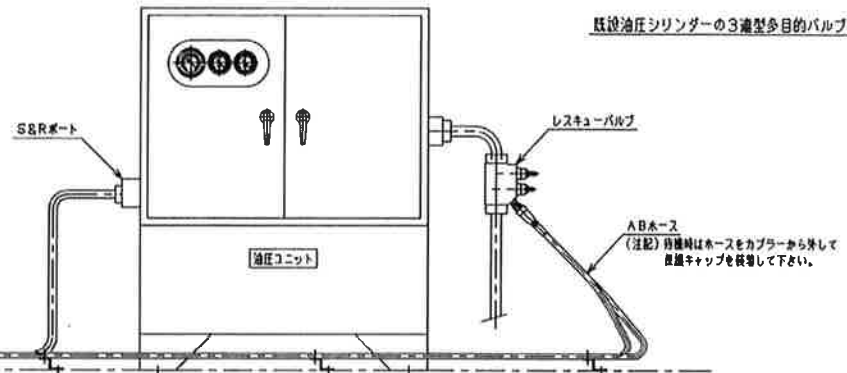
新設ユニットでレスキューボートが装備されている場合



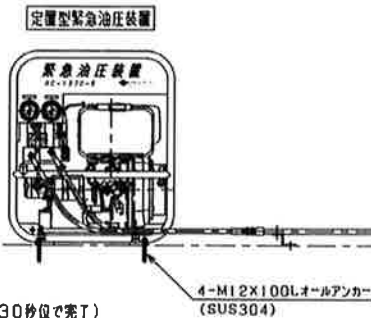
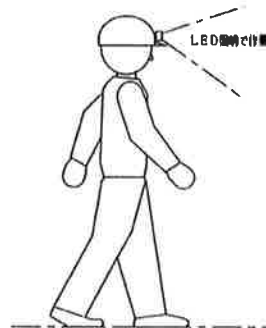
既設ユニットで給油口アタッチメントを装備した場合



既設油圧シリンダーの3通型多目的バルブに接続する場合



油圧ユニットのレスキューバルブに接続する場合



緊急油圧装置の操作手順

1. エンジンを開始する。(吸い込み時ホースのエアは手動切換弁の手前で抜け、約30秒位で完了)
2. エンジンの操作については、フルスロットル位置にツマミを固定する。
3. 手動切換弁のレバーを操作して「開・停止・閉」操作を行う。
4. 操作終了後はエンジンをアイドル状態にして待機する。

ホース仕様

1. サクションホース (S) (3/4B X 1.5m)
2. リターンホース (R) (1/2B X 1.5m) } (2本 set)
3. A、Bラインホース (3/8B X 1.5m X 2本)

承認	H25.7.26	検査	H25.7.26	図面	H25.7.24	内容	接続図	
作成	上西	検査	山口	図面	大川	内容	接続図	
図名	緊急油圧装置接続図 (定置型)						内容	接続図
図番	RC-690-104						内容	接続図

納入先 CUSTOMER	図			客先番号 CUSTOMER'S MACHINE NO.	
Model No.				Serial No.	
名称 NAME / 形式 MODEL NO.	緊急油圧装置接続図 (定置型)			内容 CONTENTS	
承認 APPROVED	H25.7.26	検査 CHECKED	H25.7.26	図面 DRAWN	H25.7.24
作成	上西	検査	山口	図面	大川
図名 DESCRIPTION	緊急油圧装置接続図 (定置型)				内容 CONTENTS
図番 DRAWING NO.	RC-690-104				内容 CONTENTS
製 造 廠 U-TEC CO., LTD.	尺 寸 規 格 SCALE				内 容 CONTENTS
改 訂 歴 REVISIONS					内 容 CONTENTS